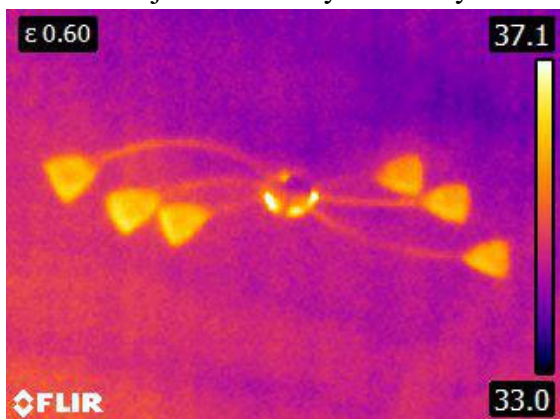
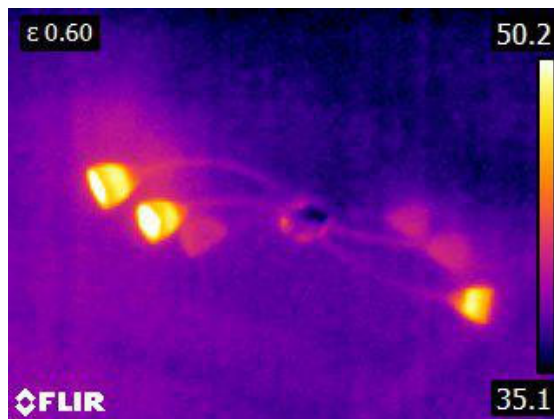


17. HRÁTKY S TERMOKAMEROU

V lustru zobrazeném na obr. 32 svítí všechny žárovky, zatímco v lustru zobrazeném na obr. 33 svítí jen tři žárovky z celkových šesti.



obr. 32



obr. 33

Experimentátor, který drží kameru (viz obr. 35), stojí před oknem (viz pohled zobrazený na obr. 34). Zatímco infračervené záření se od skla okna odráží, viditelné světlo prochází téměř bez odrazu. Proto ve viditelné části spektra není experimentátor zaznamenán.

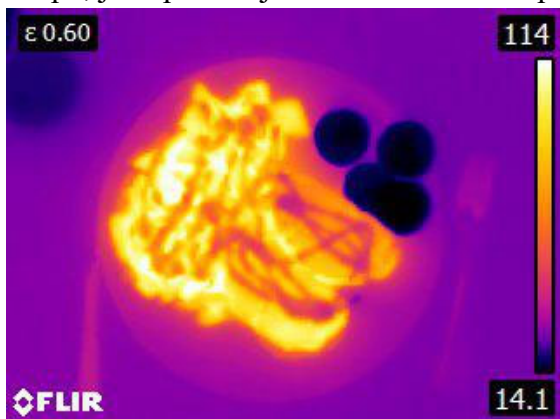


obr. 34

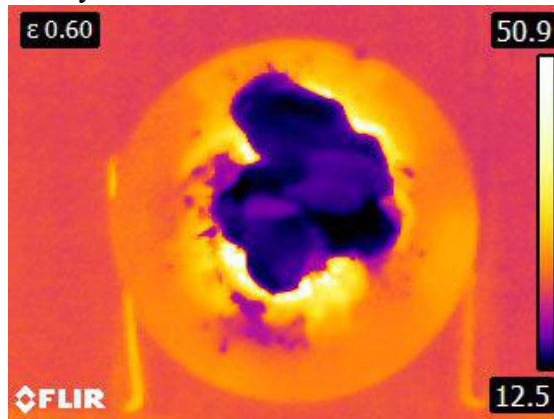


obr. 35

Na fotografii zobrazené na obr. 36 je zobrazeno teplé jídlo s chladnějším „designem“ a chladnější přílohou. Konkrétně se jedná o brambory a sekanou, na níž je nanese trošku kečupu; jako příloha jsou na talíři chladné plátky okurky.



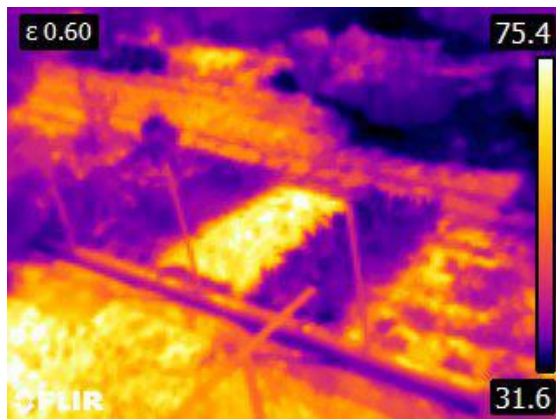
obr. 36



obr. 37

Na fotografii zobrazené na obr. 37 je zobrazeno teplé jídlo přelité studenou „zálivkou“. V tomto případě se jedná o ovocné knedlíky, které jsou přelité studenou zakysanou smetanou.

Na fotografii zobrazené na obr. 38 je „světlý“ obdélník neosázený záhon, tedy pouze se zeminou. „Tmavý“ obdélník je záhon, na kterém rostou nějaké rostliny. Je patrné, že tento záhon je chladnější, ohřívá se tedy od okolního vzduchu méně. Je tedy zřejmé, že plochy osázené rostlinami nebo stromy jsou pro životní prostředí přínosnější; v současných horkých létech se tolik neohřívají. Ohřev holých ploch je výrazný a může vést k zásadnímu narušení koloběhu vody v přírodě.



obr. 38