

14. MĚŘICÍ PŘÍSTROJE

Na obr. 5 je zobrazen tlakoměr, který ukazuje 48 PSI (*pound per square inch*) resp. 3,2 bar. Po převodu na běžně používané jednotky dostáváme přibližně 330 kPa.

Na obr. 6 je zobrazen průtokoměr a ukazuje $3,8 \text{ m}^3 \cdot \text{h}^{-1}$, což lze vyjádřit přibližně jako $0,001 \text{ m}^3 \cdot \text{s}^{-1}$.

Na obr. 7 je zobrazen tonometr (tlakoměr, který používají lékaři k měření tlaku krve pacienta) ukazující tlak 82 mm Hg, tj. milimetrů rtuťového sloupce. Po vyjádření tohoto tlaku pomocí vztahu pro hydrostatický tlak dostáváme hodnotu 11 kPa.

Na obr. 8 je zobrazen přístroj zobrazující parametry vzduchu: teplotu 24°C , vlhkost vzduchu 50 % a tlak 1017 hPa, tedy 101,7 kPa.

Na obr. 9 je zobrazena váha ukazující hmotnost 360 g.



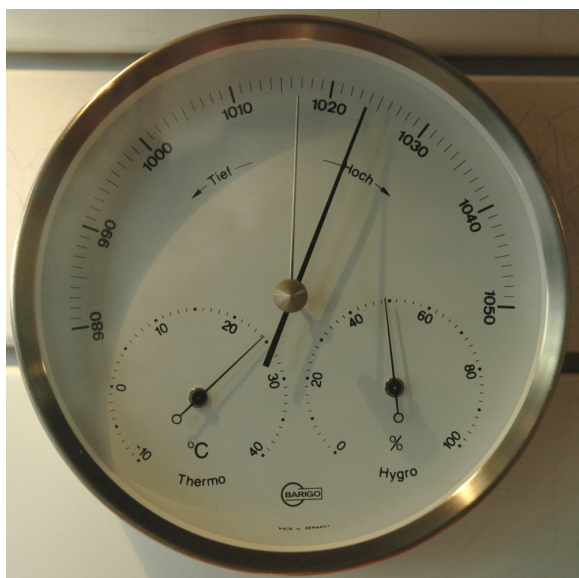
obr. 5



obr. 6



obr. 7



obr. 8



obr. 9