

## 18. ODRAZ MÍČE OD STĚNY

*Odraz závisí na způsobu hodů!*

### 18.1 Pomůcky

míč (volejbalový, tenisový, plážový)

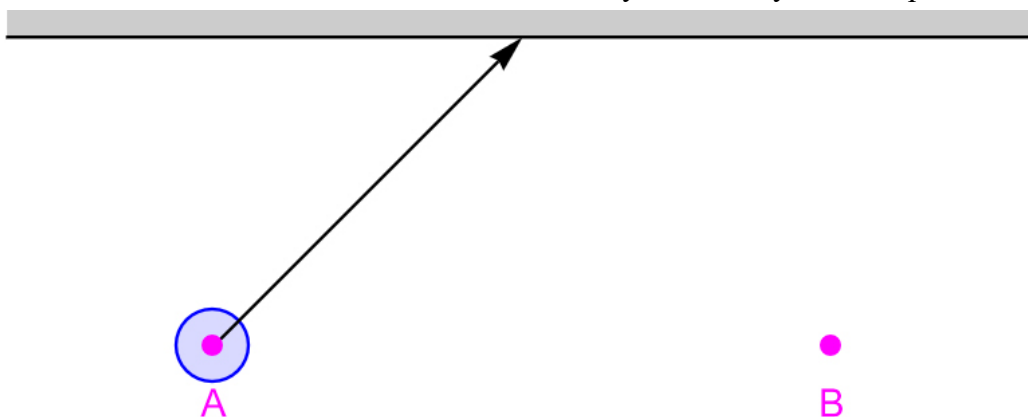
### 18.2 Postup

Najděte si v bytě rovnou část stěny, na kterou můžete opatrně hodit míč, aniž byste stěnu nebo předměty na ni visící poničili.

**Pozor! Dbejte zvýšené opatrnosti, ať nepoškodíte zařízení místnosti!**

Experiment proveďte ve dvou krocích (postup experimentování sledujte na obr. 26, na kterém je situace schematicky zobrazena):

1. z místa A hodte míč šikmo na stěnu tak, aby se od stěny odrazil do místa B;
2. z místa A hodte míč šikmo na stěnu tak, aby se od stěny odrazil zpět do bodu A.



obr. 26

### 18.3 Zadání úlohy

Popište a fyzikálně vysvětlete způsob hodů míče na stěnu tak, abyste splnili zadané podmínky.