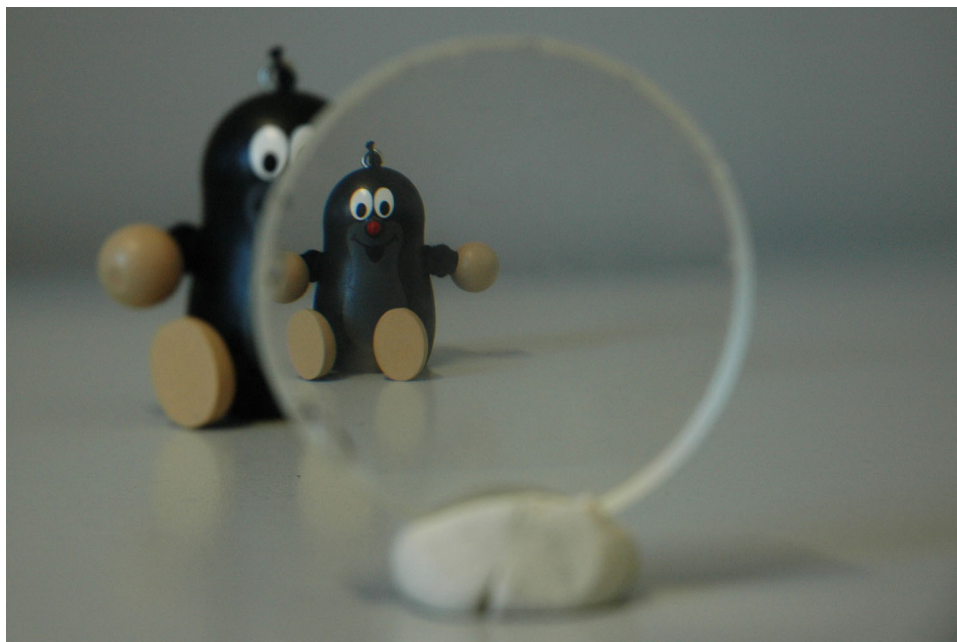


2. KRTEČEK A ČOČKY

Z obr. 1 je patrné, že obraz hračky je přímý (nepřevrácený) a zmenšený. Tento typ obrazu vytváří rozptylka.

Z obr. 2 je patrné (na základě jedné ruky krtečka), že čočka vytvořila zvětšený přímý obraz. Jedná se tedy o spojnou čočku.



obr. 1



obr. 2