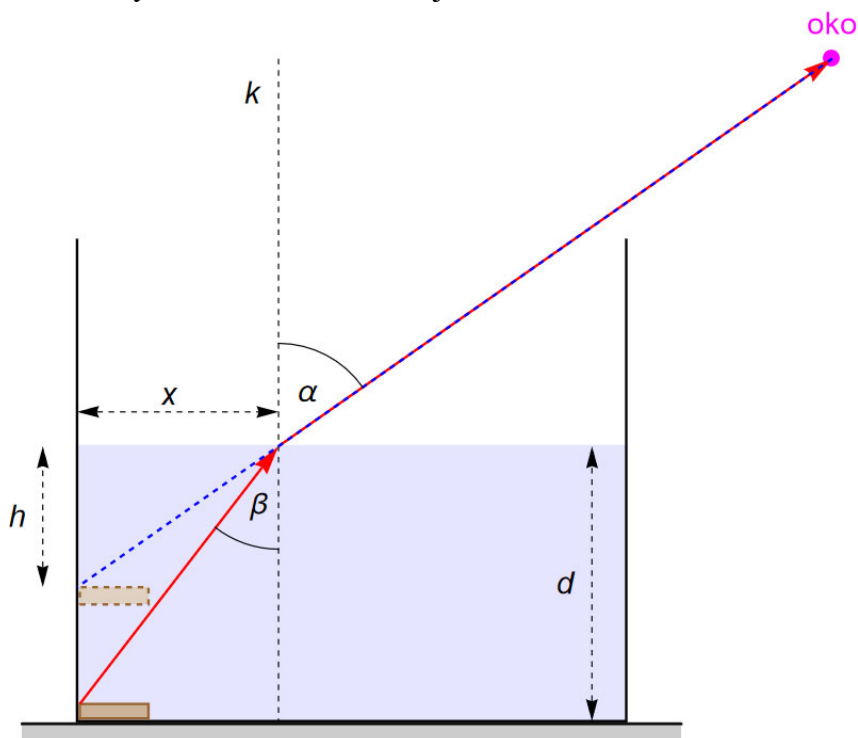


8. KOUZELNÁ KAPALINA

Během přilívání vody do hrnečku, aniž změním polohu hlavy, se začne mince postupně objevovat. Příčinou tohoto jevu je lom světla, které se odráží od mince a směřuje do oka nad hladinou vody. Na rozhraní vody a vzduchu se světlo láme směrem od kolmice (tj. úhel lomu α je větší než úhel dopadu β - viz obr. 6). V oku se ale vytvoří obraz odpovídající paprsku, který dopadá do oka od hladiny – tedy bez „započtení“ lomu světla na hladině vody. Proto oko minci uvidí výše, než ve skutečnosti je.



obr. 6

Detailní matematické odvození je uvedeno v [1].

Zdroje:

- [1] Zdánlivá hloubka předmětu. [citováno 30. 11. 2023]. Dostupné online: <http://fyzika.jreichl.com/main.article/view/445>