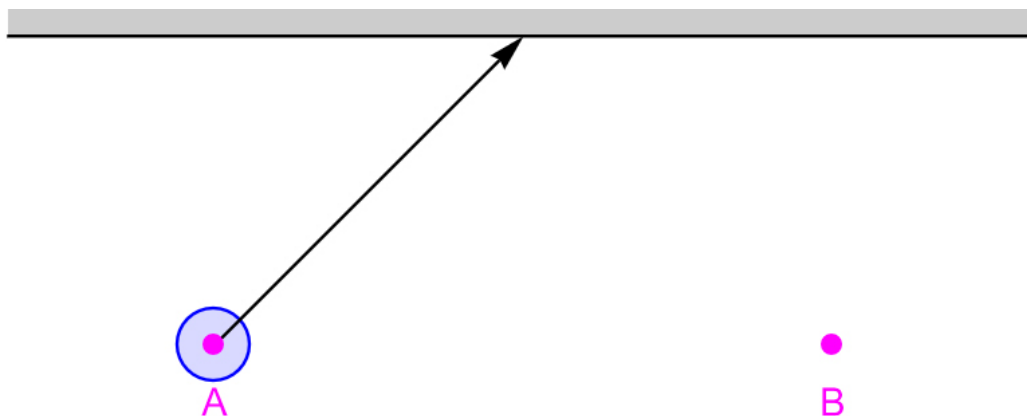


## 18. ODRAZ MÍČE OD STĚNY

V prvním kroku se míč běžně hozený skutečně odrazí od stěny tak, jak je požadováno – tedy při vyhození z bodu A se od stěny odrazí do bodu B (viz obr. 7). Chování míče vyplývá ze zákona odrazu.

Ve druhém kroku experimentu je potřeba míč roztočit podél jeho svislé osy (při pohledu na obr. 7, na kterém nahlížíme na situaci shora, je to osa, která prochází středem míče a je kolmá na rovinu obrázku). V okamžiku kontaktu s odraznou stěnou míč rotuje, což způsobí změnu směru jeho pohybu po odrazu. Zkušení hráči kulečnicku tohoto jevu využívají i při své hře, pokud potřebují zrealizovat příslušný pohyb koule na stole.



obr. 7