

Termodynamika - teplota

1.1 Jaké teplotní stupnice kromě Celsiovy teplotní stupnice, která se používá v běžných teploměrech, znáte?

1.2 Na obr. 1 až obr. 6 jsou zobrazeny fotografie pořízené při různé venkovní teplotě. Přiřaďte jednotlivým fotografiím jednu z následujících teplot, které mohly být při pořizování fotografie naměřeny: -58°F , 253 K , 5°C , 8°R , 64°R , 68°F , 25°C , 308 K .



obr. 1



obr. 2



obr. 3



obr. 4



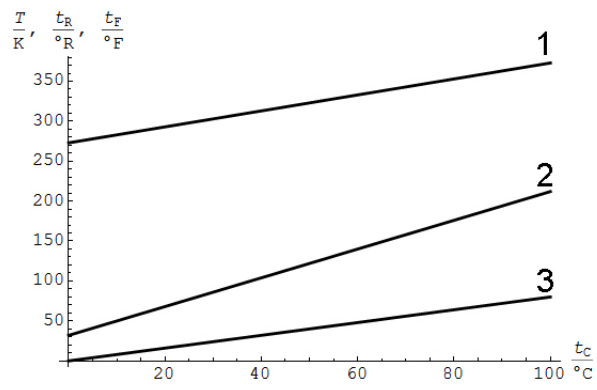
obr. 5



obr. 6

1.3 Na obr. 7 je zobrazen graf závislosti termodynamické teplotní stupnice, Fahrenheitovy teplotní stupnice a Réaumurovy teplotní stupnice na teplotě udané ve stupních Celsia. Přiřaďte jednotlivé závislosti uvedeným teplotním stupnicím.

1.4 Při jaké teplotě vyjádřené ve stupních Celsia se shodují teploty vyjádřené a) v Kelvinech a ve stupních Réaumura, b) v Kelvinech a stupních Fahrenheita, c) ve stupních Réaumura a ve stupních Fahrenheita?



obr. 7